

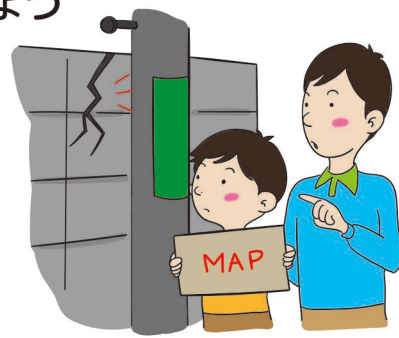
はじめに・5段階の警戒レベル

災害時の情報伝達

本書は、いつ起こるかもしれないさまざまな災害に対し、事前に備えることを目的として作成しました。予測不可能な災害の被害を最小限にとどめるため、日ごろから内容に目を通し理解を深めていきましょう。また、本書の特徴として、災害時に持ち運びができるように冊子型としています。ヒモなどでつるし身近に置き、緊急時に持ち出してご活用ください。

ハザードマップの活用方法について

- 1 住んでいる場所と予想される危険箇所を地図上で確認しましょう
- 2 避難所・避難場所を確認しましょう
- 3 避難経路を考えてみましょう
- 4 家族や周辺住民と情報を共有しましょう

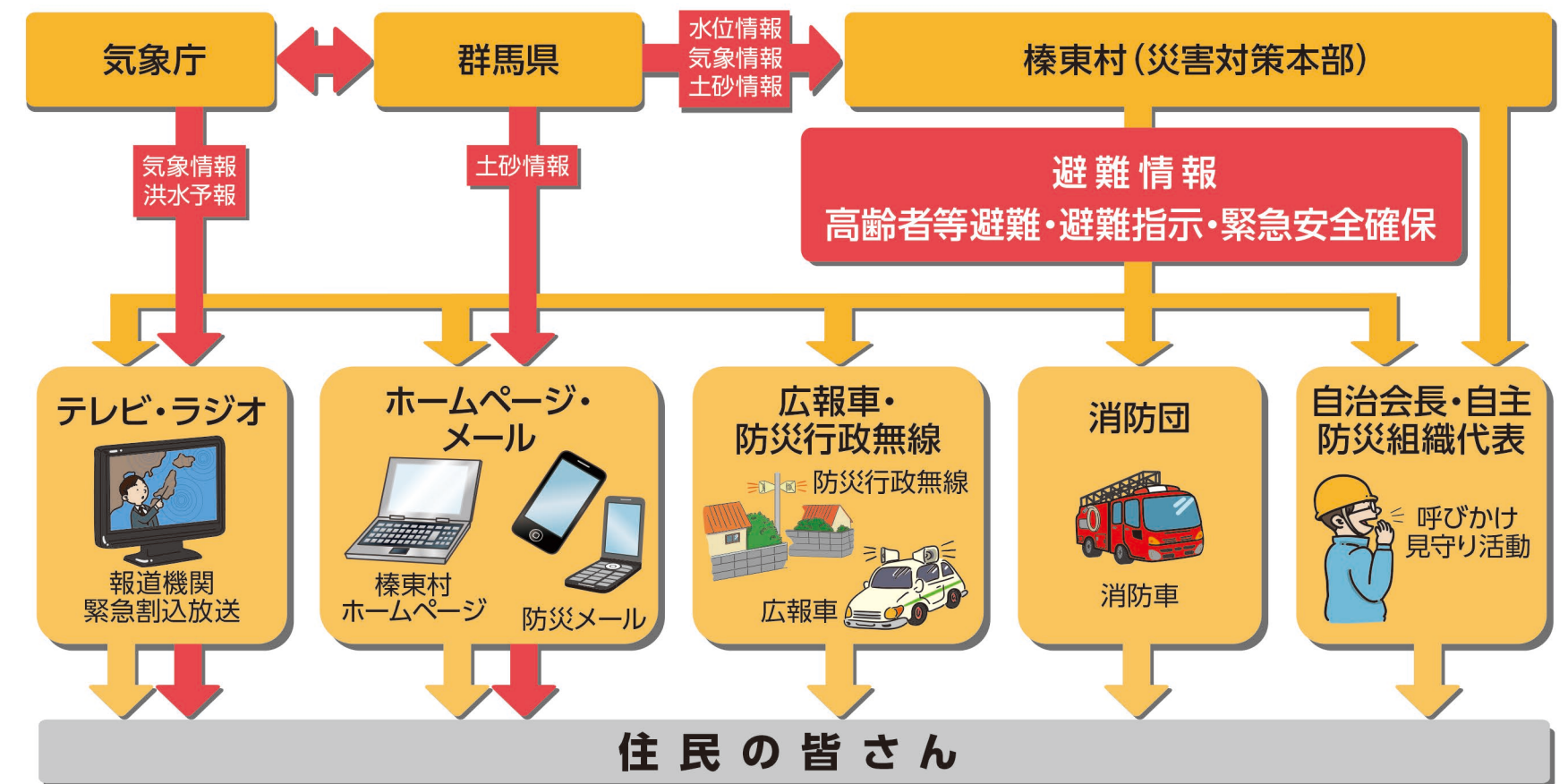


5段階の警戒レベル

高	避難情報等(警戒レベル)		河川水位や雨の情報(警戒レベル相当情報)		
	警戒レベル状況	住民がとるべき行動	防災気象情報(警戒レベル相当情報)	洪水の情報(河川)	土砂災害の情報(雨)
↑	5 災害発生または切迫	命の危険 直ちに安全確保!	5相当	氾濫発生情報	大雨特別警報(土砂災害)
	警戒レベル4までに必ず避難!				
	4 災害のおそれ高い	危険な場所から 全員避難	4相当	氾濫危険情報	土砂災害警戒情報
	3 災害のおそれあり	危険な場所から 高齢者等は避難 ●避難に時間のかかる要配慮者(高齢者・障がい者・乳幼児等)とその支援者は避難 ●高齢者等以外の人も危険を感じたら自主的に避難	3相当	氾濫警戒情報 洪水警戒情報	大雨警報
	2 気象状況悪化	自らの避難行動を確認	2相当	氾濫注意情報	—
低	1 今後気象状況悪化のおそれ	災害への心構えを高めましょう	1相当	—	—

※1 市町村が災害の状況を確実に把握できるものではない等の理由から、警戒レベル5は必ず発令される情報ではありません。
 ※2 避難指示は、これまでの避難勧告のタイミングで発令されることとなります。
 ※3 警戒レベル3は、高齢者等以外の人も必要に応じて普段の行動を見合わせ始めたり、避難の準備をしたり、危険を感じたら自主的に避難するタイミングです。

住民への伝達方法



しんとう安全・安心メール

メール配信システムに利用者登録をすることにより、携帯電話やスマートフォン、パソコン等に情報が配信されます。利用を希望する人は、配信情報および利用規約をご確認のうえ、利用者登録をしてください。

配信する情報

- ①防災情報(地震情報、台風情報、気象情報等)
- ②防犯情報(不審者情報、悪徳商法・詐欺情報等)
- ③火災情報(村内の火災発生・鎮火情報等)
- ④行政情報(村の観光、イベント、村政情報等)

登録方法

- (1) 利用登録は、携帯電話やスマートフォン、パソコン等のインターネットに接続できる機器からできます。携帯電話やスマートフォン、パソコン等から ml.shinto@e-park.ne.jp へ空メールを送信してください。なお、二次元コード対応機種については、右の二次元コードを読み取り、表示されるメールアドレスに空メールを送信してください。
- (2) 折り返し「仮登録受付完了」メールが届きます。
- (3) メールを開くと本登録用のアドレスが記載されていますので、クリックして登録画面に接続してください。
- (4) 登録画面で利用規約をご確認いただき、同意のうえ、配信を希望する二次元コード項目を選択し登録してください。
- (5) 「本登録完了メール」が届き、登録完了となります。



全国瞬時警報システム(J-ALERT)

噴火警報や緊急地震速報、弾道ミサイル情報といった対処に時間的余裕のない事態が発生した場合に国が人工衛星を用いて情報を発信し、防災行政無線で直接住民に伝達するシステムです。

情報を集めましょう

群馬テレビデータ放送

- ① テレビのチャンネルを群馬テレビ(3ch)にあわせませ
- ② リモコンの「dボタン」を押します
- ③ 「榛東村のお知らせ」を選び決定ボタンを押します

防災情報・お知らせが確認できます

群馬県水位雨量情報システム

群馬県内の雨量・水位・ダム情報など



気象庁

防災情報、天気、キキクル(危険度分布)、大雨・大雪、地震・火山情報など



川の防災情報

カメラ画像、河川の観測水位、水位予測など



Yahoo!防災速報

雨予報をはじめ、さまざまな災害情報をプッシュ通知でお知らせします

