



● 児童・生徒の人権ポスター・標語も展示します。 ●

9 : 00 ~ 16 : 00

(最終日は9:00~14:00)

後援 榛東村・榛東村教育委員会・榛東村議会



令和7年度 お互い様のきっかけ塾『えがお塾』

回覧

昔話に花を咲かせましょう…

回想法をもちいた集いで思い出づくり

## 『思い出ときめき講座～その2～』

講師：NPO法人ながいきコソエルジュ

うしいけ内科クリニック院長

認知症サポート医

理事長 小中 和子 氏

日時：12月16日（火）14:00～15:30

場所：南部コミュニティセンター 多目的ホール

内容：回想法を使って認知症予防

回想法の楽しみ方

※ご参加の皆様へお願い

ご自宅にある懐かしいモノ（お宝）があれば、ご持参ください。

思い出深いものでも大丈夫です。

我が家のお宝自慢も

大歓迎です。



お問い合わせ・申し込みはこちらまで

社会福祉法人榛東村社会福祉協議会 事務局

0279-55-5294 ふれあい館内

“かも”でもいいんです。



気になったら**189**に電話しようノ

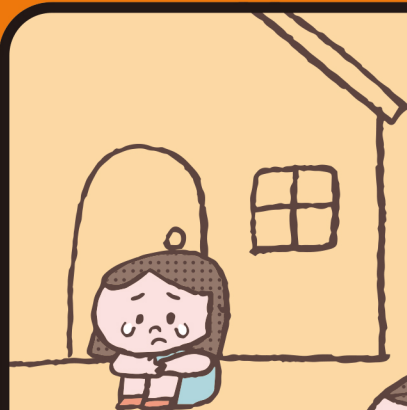
虐待かも..  
そうじゃ  
ないかも..



いつも夜遅くに  
1人でのいるかも..  
気のせいかも..



おせっかいかも..  
助けになるかも..



いつもより  
泣き方が  
激しいかも..  
たまたまかも..



児童相談所  
虐待対応  
ダイヤル

イチ ハヤ ク

ノ**189**



通話無料 匿名可能 秘密厳守

親子を救う  
プロがいます。

※連絡内容をもとに支援の有無も含め判断します



子ども虐待防止  
オレンジリボン運動

こどもまんが

こども家庭庁

子育ての悩みには/  
親子のための相談LINE







## 体罰？虐待？



# どうすればいいの?!こどものしつけ

### 体罰や暴言はどうして絶対NG？

子育てをしていると思わず怒鳴ってしまったり、手を出しそうになることがあるかもしれません。でもそれは、「どうしても時は暴力に頼っていい」という学びにつながったり、心身の成長や発達にさまざまな悪影響が出る可能性がある」と科学的にも証明されています。体罰等によらない子育てを広め、すこやかな成長を社会全体で守っていきましょう。体罰は許されないこととして法律でも禁止されています。

### 心理的虐待ってなに？

体罰は暴力でこどもの身体を傷つけるもので、心理的虐待は暴言などでこどもの心に深い傷を負わせるものです。こども本人への暴言でなくとも、配偶者や家族に対する強い言葉などもこどもの心を傷つけ、発達に影響する可能性があります。



言葉で脅したり、脅迫すること



こどもを無視したり、拒否的な態度を示すこと



こどもの心や自尊心を傷つけるような言動をしたり、繰り返すこと



他のきょうだいとは著しく差別的な扱いをすること



配偶者への暴力や暴言をこどもに見せること

### こんな時どうすればいいの?!

#### Case1

いうことを聞いてくれないとき

「なんでいうこと聞かないの!」と怒る

「イヤな理由を教えて」「どうしたいの?」と気持ちをたずねてみる



#### Case2

いつまでも片付けをしないとき

「ママに言いつけるからね!」

「お部屋をピカピカにしてママをびっくりさせちゃおう!」



#### Case3

はやく動かないとき

「さっさとしなさい!!」と急かす

「何時ならできそうかな?」と相談したり、自分で決めさせてみる





回覧

# 令和7年度第23回 地域ふれあい村の音楽会



令和7年12月7日(日)

開場13:00/開演13:30

榛東中学校 体育館

榛東村新井598番地1

※申込不要、入場無料です。

当日はスリッパと下足袋をお持ちください。

来場にあたり心配なことなどありましたらお気軽に  
ご相談ください。



お問合せ先：榛東村教育委員会事務局 生涯学習課 TEL：0279-26-2765

主催：榛東村教育委員会

後援：榛東村議会・自治会連合会・自衛隊家族会・自衛隊協力会・自衛隊隊友会



## 無責任な餌やりはやめましょう！



最近、村内において「家の前にフンをされる」「悪臭がひどい」など、飼い主のいない猫（野良猫）に関する苦情が多発しています。

飼い主のいない猫に対して「かわいそう」という気持ちから、餌やりだけをしていませんか？気持ちは分かりますが、その行為は近隣住民の皆さまに迷惑を掛けることになります。

無責任な餌やりは猫の繁殖能力を高め、子猫が生まれます。また、猫の数が増えれば糞尿や鳴き声などの被害も増えます。

不幸な猫を生み出さないため、また地域の生活環境の悪化を防ぐため、

次の3つのルールを**必ず**守ってください。

### ① 置き餌をしない

放置すると虫がわいたりカラスが集まるので不衛生です

### ② 糞尿の掃除をする

放置すると近隣に迷惑が掛かります

### ③ 避妊・去勢手術をする

これ以上猫を増やさないよう管理しましょう（村に補助金制度があります）





2025

回覧

11/30 (日)

10:00~



榛東村

# 都市計画マスタープラン 住民説明会

榛東村では、現在「都市計画マスタープラン」の改定作業を行っています。

この計画は、これからの「まちづくりの姿」を描くもので、榛東村の魅力を大切にしながら、誰もが安心して暮らし続けられる榛東村を実現するための道しるべとなるものです。

今回、計画の改定にあたり、村民の皆さまと一緒にまちづくりの将来を考えるため、住民説明会を開催いたしますので、ぜひご参加ください。

開催場所

南部コミュニティセンター

1階 多目的ホール

よりよいむらづくりのため  
みなさまのご参加お待ちしております！



〈 問い合わせ先 〉 榛東村役場 建設課

TEL 0279-26-2609



日本初の縁結び士

「結太郎」氏が来庁します！！

# しんとうで 縁結び

2025

12月7日(日)

午後2時～午後4時頃  
(受付 午後1時30分～)

コーディネーター

「結太郎」氏

(むすび たらう)

日本初の縁結び士

公式サイト



テレビ埼玉冠番組 結太郎の『縁むすびまっせ！』  
毎週水曜日 21:45～  
日本テレビ『月曜から夜ふかし』  
TBS『Nスタ』  
フジテレビ『ノンストップ』などに出演

場 所 榛東村役場 1 階村民ホール 参加費 男性 1, 0 0 0 円  
(榛東村新井 7 9 0 番地 1) 女性 5 0 0 円

参加条件 25～50歳くらいの独身男女 定 員 男女各10名程度  
(男性は榛東村に在住または  
在勤の方に限ります)

申込方法 Web <https://logoform.jp/f/FS1dq> 応募用二次元コードから  
お申し込みください。

締 切 1 1 月 2 8 日 (金) 定員になり次第、受付終了となります。



主 催 榛東村 協 力 榛東村社会福祉協議会  
事務局 榛東村役場 住民生活課 ☎ 0279-26-2494  
メー ル jyumin@vill.shinto.gunma.jp  
F A X 0279-54-8225

応募用QR



# 地域で防ごう！ 高齢者の消費者トラブル

## 悪徳業者は高齢者をねらっています！

多くの高齢者が抱える「お金」「健康」「孤独」という3つの不安に、悪徳業者がつけこんでいきます。またインターネットを使わない高齢者も多く、情報量が少ないため、誤った判断をしてしまいがちになります。



## 高齢者本人が消費者トラブルに気づかないことも・・・



高齢者の消費者トラブルは、本人がトラブルにあっていないことに気づかないことがあります。  
また気づいたとしても「人に知られるのが恥ずかしい」「家族に怒られそう」という思いから、誰にも相談しないケースも少なくありません。

## 気付きのポイント

見慣れない車がよく止まっている



## こんな変化に注意！

部屋の中に、開封していない健康食品の箱が山積みになっている



作業員が頻繁に出入りするなど、工事が続いている  
いつもより表情が暗く、考え込んでいる様子がある  
お金に困っている様子がみられる など

## おかしいなと感じたら・・・

一人ひとりの気づきが、消費者被害の防止につながります。  
さりげない声掛けや、問い詰めずに寄り添った声掛けをして、トラブルに巻き込まれていた場合は、消費生活センターや地域包括支援センターまでご相談ください。



地域で見守りの輪を  
広げよう！



【問い合わせ先】

榛東村地域包括支援センター



0279-25-8441





# ご存じですか？<sup>せいねんこうけん</sup>成年後見制度



こんな心配ありませんか？

悪質な訪問販売



一人暮らしで将来が不安



もの忘れがある



突然倒れた家族の金銭管理



せいねんこうけん

成年後見制度とは、みなさんの暮らしや  
権利を守る制度です

認知症や知的障害、精神障害などの理由で判断能力が不十分な人は、  
介護、福祉サービスを利用するための手続きや、不動産や預貯金などの  
財産管理が難しい場合があります。

また、悪質商法の被害にあうおそれもあります。

このような判断能力が不十分な人を保護し、支援する制度です。

詳しくは地域包括支援センターまで、お気軽にご相談ください。



【お問い合わせ】 ☎370-3503 榛東村新井793-2

榛東村地域包括支援センター

電話（直通）0279-25-8441

\*24時間受付 夜間（17：15～翌日8：30）、閉庁日は緊急の場合のみ対応します



令和7年度 地域交流促進事業

## 『そば打ち教室』受講生募集



日 時 : 令和7年12月2日(火)  
9時30分～13時00分頃

場 所 : 榛東村楽集センター「生活改善室」「会議室」

対 象 者 : 村内在住者および在勤者 先着10名

講 師 : 岡部 廣行 先生

参 加 費 : 講習料無料  
ただし、材料費(1,000円)のみ実費負担となります  
※受講時に集めます

持 ち 物 : エプロン、三角巾、きれいなタオル2枚  
蕎麦を持ち帰る入れ物(タッパーや箱 等)

申し込み : 11月25日(火)8:30より受付開始  
～11月28日(金)17:00または定員になり次第受付終了  
ご本人のみの申込受付となります  
電話または直接楽集センターへ申し込んで下さい



- ・ご自分で打ったお蕎麦はお持ち帰りできます
- ・当日は先生が打ってくれたお蕎麦を茹でて試食します

＜お問い合わせ＞

榛東村楽集センター

TEL: 0279-54-0031

【開館時間: 土日祝日を除く 8:30～17:15】

裏面に『門松飾りづくり』のお知らせがあります



令和7年度 地域交流促進事業

## 『竹細工教室 門松飾りづくり』受講生募集



日 時 : 令和7年12月16日(火) 13時00分～16時00分

場 所 : 榛東村楽集センター「会議室」

対 象 者 : 村内在住者および在勤者 先着12名

講 師 : 前橋・竹彩会 松村 宗雄 先生

内 容 : お正月の門松作り(高さ約37cm)

参 加 費 : 材料費のみ実費(1,000円)\*申込時に集金させていただきます

持 ち 物 : 木ばさみ(剪定ばさみ)、タオル、持ち帰り用の紙袋または段ボール、飲み物、  
添え物を追加したい場合は各自用意してきてください

〔 『松』、『南天の実』は当館で用意します  
その他、『笹』、『縁起物(水引や扇等:百均でも入手できます)』など〕  
エプロン着用など、作業しやすい服装でお越しください

申し込み : 12月1日(月) 9:00より受付開始  
～12月5日(金) 17:00または 定員になり次第受付終了

ご本人のみの申込受付となります

12月1日9時の時点で申込者数が定員数を上回った場合は抽選とします  
材料費を持参の上、直接楽集センターへ申込んでください

表面に『そば打ち教室』のお知らせがあります

